

«Азаматтарға арналған үкімет» мемлекеттік корпорациясы» коммерциялық емес акционерлік қоғамының Ақмола облысы бойынша филиалы – Жер кадастры және жылжымайтын мүлікті техникалық тексеру департаментінің Жарқайың аудандық бөлімшесі



Жарқайың аудандық бөлімшесі  
Жарқайың аудандық бөлімшесі  
Жарқайың аудандық бөлімшесі  
Жарқайың аудандық бөлімшесі

Тіркелетін жылжымайтын мүлік объектісіне

(көппәтерлі тұрғын үйлер, офистар, өндірістік, сауда объектілері және т.б.)

**ТЕХНИКАЛЫҚ ПАСПОРТ (Н-2) / ТЕХНИЧЕСКИЙ ПАСПОРТ (Ф-2)**

на регистрируемые объекты недвижимости

(многоквартирные жилые дома, офисы, промышленные, торговые объекты и т.п.)

- |  |  |
|--|--|
| 1. Облысы<br>Область   | Ақмола облысы<br>Акмолинская область   |
| 2. Ауданы<br>Район   | Жарқайың ауд.<br>р-н Жарқайың  |
| 3. Қала (кенті, елді мекені)<br>Город (поселок, населенный пункт)              | Құмсуат а.<br>с. Кумсуат   |
| 4. Қаладағы аудан<br>Район в городе  |  |
| 5. Мекен-жайы<br>Адрес   | ЦЕЛИННАЯ көш., 33 құр<br>ул. ЦЕЛИННАЯ, ст-е 33   |
| 6. Кадастрлық нөмір<br>Кадастровый номер                                       | 01:275:053:336:1   |
| 7. Түгендеу нөмір<br>Инвентарный номер   | 9959   |
| 8. Мақсат арнаулы(жоспар бойынша литер)<br>Целевое назначение (литер по плану) | мектеп(А), қазандық(А1), тамбур(а)<br>Здание Ростовской средней школы(А), Котельная(А1), тамбур(а)<br>тұрғын емес<br>нежилой |
| 9. Қордың санаты<br>Категория фонда  |  |

(нежилой/жилой, если вторичный объект расположен в многоквартирном жилом доме, необходимо указать "ВО в составе МЖД")

**ЖАЛПЫ МӘЛІМЕТТЕР / ОБЩИЕ СВЕДЕНИЯ**

1. Сериясы, жобаның түрі Серия, тип проекта	-	8. Тұрғын емес үй-жайдың ауданы Площадь нежилых пом-ий	-
2. Қабат саны Число этажей	(А) 2; (А1) 1; (а) 1	9. Пәтер саны Число квартир	-
3. Құрылыс ауданы Площадь застройки	820,1	10. Үй-жайлар, бөлмелер саны Число помещений, комнат	41
4. Ғимараттың ауқымы Объем здания	3335,7	11. Қабырға материалы Материал стен	кірпіш т/б плиталар кирпіш ж/б плиты
5. Жалпы алаңы Общая площадь	794,5	12. Салынған жылы Год постройки	1976
6. Балконның, лоджияның және т.б. алаңы Площадь балкона, лоджии ж.б.	-	13. Табиғи тозу Физический износ	30
7. Тұрғын ауданы Жилая площадь	-		

реестровый № заказ 002126622667

Паспорт  
Паспорт составлен

27.11.2017

ж. жасалған  
г.

Бөлімше басшысы  
Руководитель отделения (қолы / подпись)

Аубакиров М.Н.

М.О.  
М.П.

АУДАНДАРДЫҢ ОРНАЛАСУЫ / РАСПРЕДЕЛЕНИЕ ПЛОЩАДИ

№	Тұрғын пәтерлер саны / Количество квартир	Тұрғын бөлмелер саны / Количество жилых помещений	Жалпы аудан, м2 / Общая площадь, м2	Тұрғын аудан, м2 / Жилая площадь, м2	Жеке пәтерлерде / В отдельных квартирах	Коридор типті жайларда / В помещених	Жатакана-ларда / В общественных	Қонақ үйлерде / В гостиницах	Аудандардың жалпы санынан / Из общего числа площади				Бөлме саны, бойынша пәтерлердің орналасуы Распределение квартир по числу комнат								
									Мансардаларда а/в мансардах	Жергіліктілерде / в подвалах	Қоқылы кабатарда / в подъездах	Бақарада / в бараках	1 бөлмелі/ 1-комнатные	2 бөлмелі/ 2-комнатные	3 бөлмелі/ 3-комнатные	4 бөлмелі/ 4-комнатные	5 бөлмелі/ 5-комнатные				
01																					
02																					
03																					
04																					

ТҰРҒЫН ЕМЕС ЖАЙЛАР / НЕЖИЛЫЕ ПОМЕЩЕНИЯ

Аудан / Площадь	1	2	3	4	5	6	7	8	9	10	11	12	13	14	15	16	17	Барлығы / Всего
Негізгі / Основная		Тұрғын емес жайлардағы аудан / Жилая площадь в нежилом помещении	Сауалы / Торговая	Өнеркәсіп-өндірістік ғимараттар және құрылыстар / Промышленно- производственных зданий и сооружений	Қоймалық / Складская	Тұрмыстық қызмет көрсету / Бытового обслуживания	Ғарақтар / Ғаражи	Басқару, ғылым, банктік, қоғамдық ұйымдар мен мекемелер және т.б. / Орга- низаций и учреждений мекемелер және т.б. / Орга- низаций и учреждений управления, научных, бан- ковских, общественных и т. д.	Қоғамдық тамақ / Общественного питания	Білім мекемелері / Учреждений образования	Транспорттық ғимараттар және құрылыстар / Транспортных зданий и сооружений	Емдеуге арналған, денсаулық сақтау / Диетическая, лечебного назначения	Дене мәдениеті және спорт / Физкультуры и спорт	Мәдениет және өнер мекемелері / Учреждений культуры и спорта	Инженерлік желілер құрылысы / Сооружений инженерных сетей	Басқа / Прочие		794,5
Қосымша / Вспомогательная										771,5						23,0		

**НЕПІЗГІ ҚҰРЫЛЫСТЫҢ КОНСТРУКТИВТІК ЭЛЕМЕНТТЕРІНІҢ ТЕХНИКАЛЫҚ СИПАТТАМАСЫ**  
**ТЕХНИЧЕСКОЕ ОПИСАНИЕ КОНСТРУКТИВНЫХ ЭЛЕМЕНТОВ ОСНОВНОГО СТРОЕНИЯ**

№	Конструктивтік элементтердің атауы Наименование конструктивных элементов	Конструктивтік элементтердің сипаттамасы (материал, өрленуі және т.б.) Описание конструктивных элементов (материал, отделка и т.д.)	Техникалық жағдайы (отыруы, шіруі, жарылуы және т.б.) Техническое состояние (осадка, гниль, трещины и т.д.)	Тоғу % Износ %	Ағымдағы өзгерістер / Текущие изменения
1	2	3	4	5	6
<b>A1 - Котельная</b>					
1	Іргетасы Фундамент	т/б блоктар ж/б блоки	Қанағаттанарлық Удовлетворительное	30	
2	а) Ішкі және сыртқы тұрақты қабырғалары наружные и внутренние капитальные стены б) ара қабырға перегородки	т/б плиталар ж/б плиты	Қанағаттанарлық Удовлетворительное	30	
3	Аражабын Перекрытия	шатырлық чердачное қабатаралық междуэтажное	т/б плиталар ж/б плиты т/б плиталар ж/б плиты	Қанағаттанарлық Удовлетворительное Қанағаттанарлық Удовлетворительное	30 30
4	шатыр кровля	бетон бетон	Қанағаттанарлық Удовлетворительное	30	
5	Еден Полы	1-ші қабаттың 1-го этажа келесі қабаттардың последующих этажей	жер земля	Қанағаттанарлық Удовлетворительное	30
6	Ойықтар Проемы	терезелер окна есіктер двери	қарапайым простые ағаш деревянные	Қанағаттанарлық Удовлетворительное Қанағаттанарлық Удовлетворительное	30 30
7	Әрлеу жұмыстары Отделочные работы	ішкі внутренние сыртқы наружные	ақтау побелка ақтау побелка	Қанағаттанарлық Удовлетворительное Қанағаттанарлық Удовлетворительное	30 30
8	Ыстық су мен қамтамасыздандырылған Горячее водоснабжение				
9	Су құбыры / Водопровод				
10	Канализация / Канализация				
11	Электрмен жарықтандыру Электроосвещение				
12	пешті / печное				
13	газ пешті / печное газовое				
14	ЖЭО-нан / от ТЭЦ				
15	АГВ-дан / от АГВ				
16	Жылу Отопление	жеке жылу қондырғылған от индивидуальной отопительной установки	газбен на газе қатты отын мен на твердом топливе		
17		аудандық қазандығынан от районной котельной	газбен на газе қатты отын мен на твердом топливе		
18					
19					
20	Басқа жұмыстар / Разные работы				

Техникалық паспортқа қоса берілетін құжаттардың тізбесі  
 Перечень документов, прилагаемых к техническому паспорту:

- Қабаттық жоспарлар  
Позтажные планы \_\_\_\_\_ 1
- Қабаттық жоспарларға экспликация  
Экспликация к поэтажным планам \_\_\_\_\_ 1
- Ерекше белгілері  
Особые отметки \_\_\_\_\_

**ЖЕР УЧАКЕСІНІН ЭКСПЛИКАЦИЯСЫ, М2  
ЭКСПЛИКАЦИЯ ЗЕМЕЛЬНОГО УЧАСТКА, М2**

Жер батын өлшегін		Жер батын бойынша / По документам		Шынында пайдаланып жатқан / По фактическому использованию		Салынган аудан, м2 / Застроенная площадь		Салынбаган аудан / Незастроенная площадь									
1	2	3	4	5	6	7	8	Жабдыкталган аудандар / оборудованные площадки		Жабдыкталган аудандар / оборудованные площадки		Жабдыкталган аудандар / оборудованные площадки		Жабдыкталган аудандар / оборудованные площадки		Жабдыкталган аудандар / оборудованные площадки	
0.4800 га	0.4800 га	Барлығы / всего	нетігі құрылыс астында / под основными строениями	Басқа да салулар мен құрылыс астында / прочие постройки и строения	асфальт жаулар / асфальтовые покрытия	басқа да аянаст. / прочие замощения	топырақ / грунт	Барлығы / всего	Спортивтік	Барлығы / всего	Барлығы / всего	Барлығы / всего	Барлығы / всего	Барлығы / всего	Барлығы / всего	Барлығы / всего	Барлығы / всего
		3	4	5	6	7	8	9	10	11	12	13	14	15	16	17	18
		820,1	787,6	32,5			3979,9	0				0					

**Негізгі және қызығарлы құрылыстардың, суық жалғай салындардың, повалдардың, аула құрылыстарының, жолдардың тағайындау мен сипаттамасы / Назначение и характеристика основных и служебных строений, холодных пристроек, повалов, дворовых сооружений, замощений**

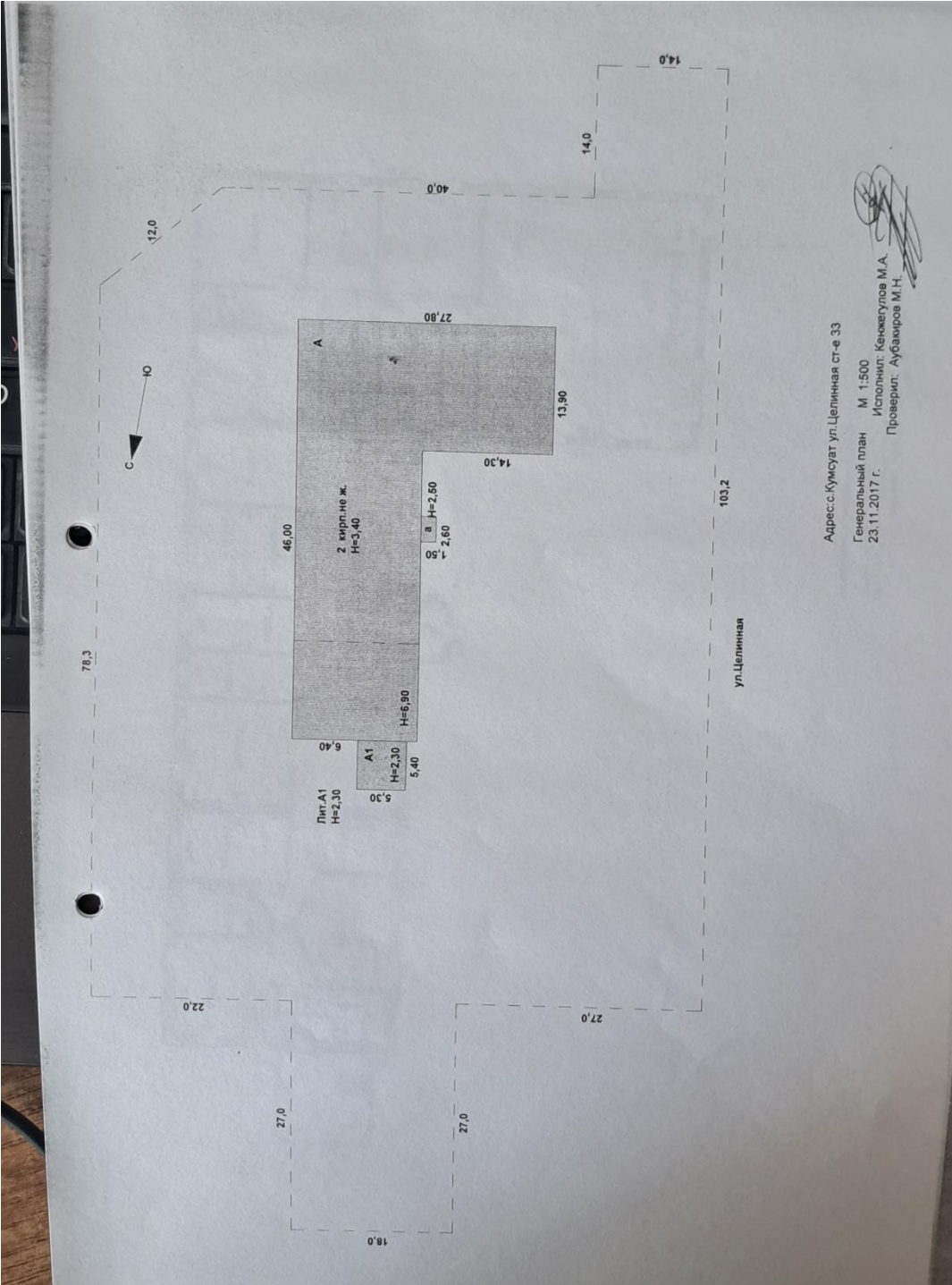
Жоспар бойынша литер / Литер по плану	Тағайындау / Назначение	Ауданы, м2 / Площадь, м2	Көлемі, м3 / Объем, м3	Тозу / Износ, %	Конструктивтік элементтердің сипаттамасы / Описание конструктивных элементов												
					ірітас / фундамент	кабырғалар және қалқалар / стены и перегородки	жабылулар / перекрытия	тобе жабылдысы / кровля	ежелдер / поля	ойықтар / проемы							
А	Знание Ростовской средней школы	787,6	3260,2	35	6	7	8	9	10	11							
А1	қазандық	28,6	65,8	35	т/б блоктар ж/б блоктар	кірпіш кірпіш	т/б плиталар ж/б плиталар	шифер	ағаш	ағаш							
В	Колельня табуір табуір	3,9	9,7	30	бетонды - ленталы	кірпіш кірпіш	ағаш ағаш	бетон бетон	жер жер	ағаш ағаш							
<b>Итого:</b>		<b>820,1</b>	<b>3335,7</b>														

Орындаған маман  
Выполнил специалист  
27.11.2017 ж. жағдайына құрастырылған

Кенжегулов М. А.  
(Т.А.Ә., қолы, Ж.Д.Е., подпись)

Балмеше басшысы  
Руководитель отделения (Т.А.Ә., қолы, Ж.Д.Е., подпись)

Аубақыров М. Н.  
реестрші М. замк 002126822667



Адрес: с.Кумсуат ул.Целинная ст-е 33

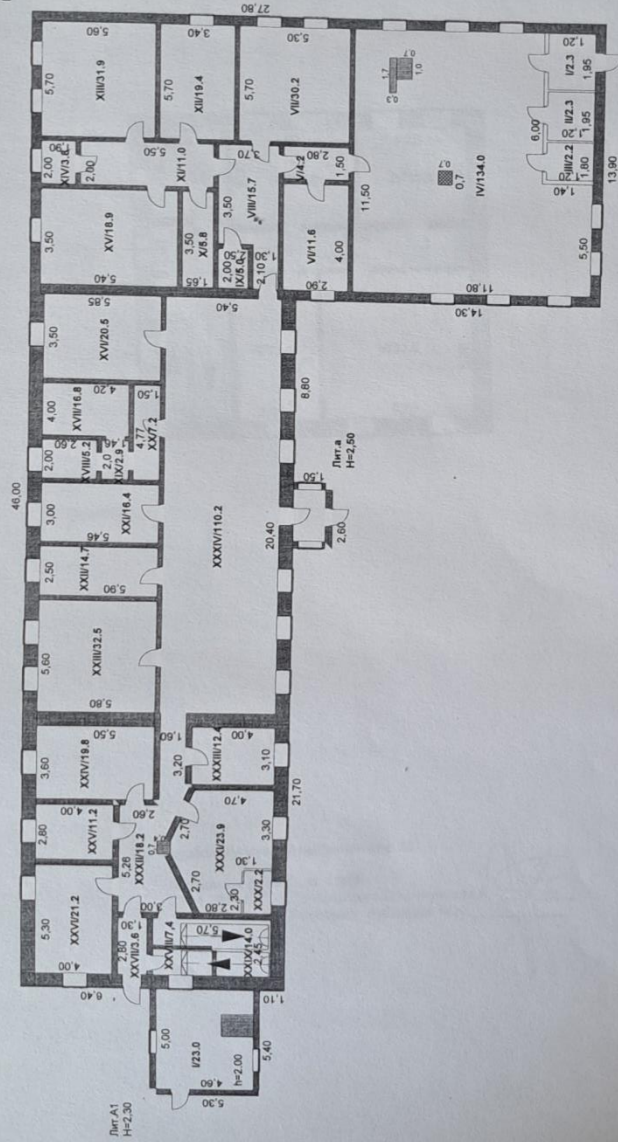
Генеральный план М 1:500

Исполнил: Касымгулова М.А.

23.11.2017 г.

Проверил: Аубакиров М.Н.

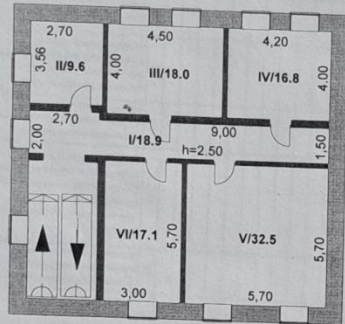
Литр А  
Н=3,40



Литр А1  
Н=2,30

Адрес: Кураут ул. Целинная ст-я 33  
Поставочный план М. 1:200  
23.11.2017 г.  
Исполнил: Кемелгулова М.А.  
Проверил: Аубакиров М.Н.





Адрес: с. Кумсуат ул. Целинная ст-е 33  
2 этаж

Поэтажный план М 1:200  
23.11.2017 г.

Исполнил: Кенжегулов М.А.  
Проверил: Аубакиров М.Н.









жылжымайтын мүлік объектісінің көлемін өзгерту туралы  
**ҚОРЫТЫНДЫ / ЗАКЛЮЧЕНИЕ № 9959**  
об изменении площади объекта недвижимости

1. Облысы	Ақмола
Область	Ақмолинская
2. Ауданы	Жарқайың ауд.
Район	р-н Жарқайың ауд.
3. Қаласы (кенті, елді мекені)	Құмсуат а.
Город (поселок, населенный пункт):	с. Құмсуат
4. Қаладағы ауданы	
Район в городе	
5. Мекен-жайы	ЦЕЛИННАЯ көш., 33 кұр
Адрес	ул. ЦЕЛИННАЯ, ст-е 33
6. Кадастрлық нөмірі / Кадастровый номер	01:275:053:336:1

Мемлекеттік техникалық тексерудің мәліметтері негізінде жылжымайтын мүлік объектісінің техникалық сипаттамаларының өзгеруі белгіленді:

На основании данных государственного технического обследования установлено изменение технических характеристик объекта недвижимости:

**Здание Ростовской средней школы (Литер А)**

объектінің атауы / наименование объекта

құрылыс ауданы		Ш.М
площадь застройки составляет	787,6	кв.М
жалпы ауданы		Ш.М
общая площадь составляет	771,5	кв.М
пайдалы ауданы		Ш.М
полезная площадь составляет	771,5	кв.М
тұрғын ауданы		Ш.М
жилая площадь составляет	-	кв.М
негізгі ауданы		Ш.М
основная площадь составляет	-	кв.М
балкондар/лоджиялар ауданы		Ш.М
площадь балконов, лоджий составляет	-	кв.М
құрамдарының саны / негізгі (тұрғын) жайлардың саны		
количество составляющих / количество основных (жилых) помещений	40/0	шт.

кабатты / кабат  
этажность / этаж 2

қосымша да техникалық  
иные технические характеристики -

Өзгерістер: **Қайта өлшеу, қайта есептеу** нәтижесінде пайда болған.  
Изменение произошло в результате: **Перемер, пересчет**

Берген күні / Дата выдачи: 28.11.2017 ж.г. ✓

Ілімше басшысы / Руководитель отделения (Т.А.Ө., қолы / ФИ.О., подпись) Аубакиров М.Н. М.О./М.П.

Атқарушы / Исполнитель: (Т.А.Ө., қолы / ФИ.О., подпись) Кенжегулов М.А.

Ерте: мәліметтер болмаған жағдайда сызық қойылды. / Примечание: в случае отсутствия данных ставится прочерк.



